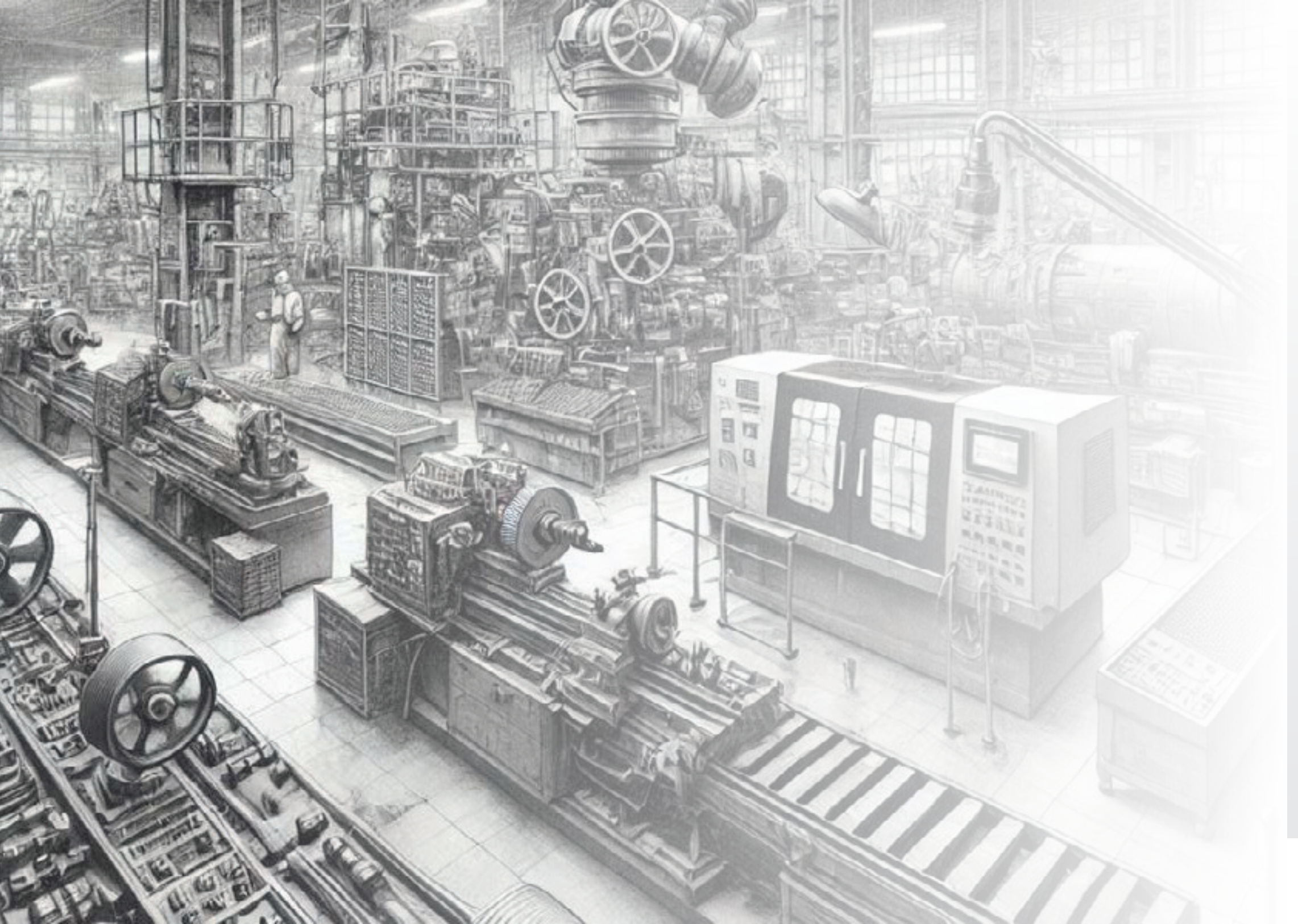




Ahşap İşleme Makineleri

PRO
 **UNITECI+**

 *Yazgan*



HAKKIMIZDA

2000 yılında kurulan Yazgan Makina, kurulduğu günden bu yana yüksek kaliteli ve yenilikçi makine çözümleri sunma misyonuyla yoluna devam etmektedir. Endüstriyel makine sektöründe öncü bir firma olarak, müşteri memnuniyetini ve sürekli gelişimi temel prensiplerimiz olarak benimsiyoruz.

Yıllar içinde, uzman kadromuz ve gelişmiş teknolojik altyapımızla birçok farklı sektöre yönelik özel makine ve ekipmanlar ürettik. Güçlü mühendislik altyapımız, modern üretim tesislerimiz ve sürekli yenilenen teknolojilerimiz sayesinde, müşterilerimize en uygun çözümleri sunuyoruz.

Yazgan Makina olarak, kalite, güven ve inovasyon üçgeninde çalışmalarımızı sürdürmekteyiz. Müşterilerimizle uzun vadeli iş birlikleri kurarak, onların iş süreçlerini daha verimli ve rekabetçi hale getirecek çözümler geliştirmeye odaklanıyoruz.

Bugün, sektörümüzdeki gelişmeleri yakından takip ederek, yüksek standartlarımızı koruyarak ve ileriye dönük yatırımlar yaparak büyümeye devam ediyoruz. Vizyonumuz, yerel ve uluslararası pazarlarda lider bir firma olarak, sektörde fark yaratan çözümler sunmaya devam etmek ve sektöre değer katan bir marka olmaktır.

Yazgan Makina olarak, başarı yolculuğumuzda bize eşlik eden tüm müşterilerimize, iş ortaklarımıza ve çalışanlarımıza teşekkür ediyoruz. Gelecekte de aynı azim ve kararlılıkla yolumuza devam edeceğiz.

1+1 / 2+1 D SERİ ESNEK CNC DELİK MAKİNASI



Teknik parametreler/ Technical Parameters

Model /Model	1+1 CNC
Maksimum Parça Genişliği (mm) / Max sheet size (width mm)	1200
Minimum Parça Genişliği (mm) / Min sheet width (mm)	30
Minimum Parça Uzunluğu (mm) / Min sheet length (mm)	200
Çalışma hızı (m/dk) / The fastest processing speed (m/min)	X/U130, Y/V70, Z/W30
Eksen Hızı / Motion axes quantity	7
Delik Adedi / Quantity of drilling	Up1, Down 1
Kontrol Ünitesi / Control system&cam	Higerman
Sürüş sistemi / Drive system	Leadshine / Delta
Üst yatay matkap adedi / Quantity of top horizontal drills	2 adet
Üst dikey matkap adedi / Quantity of top vertical drills	9 (CC)
Alt dikey matkap adedi / Quantity of bottom vertical drills	6 (CC)
Üst freze adedi / Quantity of top spindle	1 (CC3.5KW)
Alt freze adedi / Quantity of bottom spindle	1 (CC3.5KW)
Hava basıncı / Air Pressure	0.6-0.8Mpa
Toplam güç / Total power	16KW
Çalışma gerilimi / Working Voltage	AC380V/3PH/50Hz
Toz emme çıkışı / Dia. of suction port	Ø 150
Makina boyutu / Machine size	5000X2580Z2000mm

Teknik parametreler/ Technical Parameters

Model /Model	2+1 CNC
Maksimum parça genişliği (mm) / Max sheet size (width mm)	1200
Minimum parça genişliği (mm) / Min sheet width (mm)	30
Min parça uzunluğu (mm) / Min sheet length (mm)	200
Çalışma hızı (m/dk) / The fastest processing speed (m/min)	X/U130, Y/V70, Z/W30
Eksen hızı / Motion axes quantity	7
Delik adedi / Quantity of drilling	Up2, Down 1
Kontrol ünitesi / Control system&cam	Higerman
Sürüş sistemi / Drive system	Leadshine / Delta
Üst yatay matkap adedi / Quantity of top horizontal drills	4+4 (CC)
Üst dikey matkap adedi / Quantity of top vertical drills	9+9 (CC)
Alt dikey matkap adedi / Quantity of bottom vertical drills	8 (CC)
Üst Freze / Quantity of top spindle	1 (CC3.5KW/5.5KW)
Alt Freze / Quantity of bottom spindle	1 (CC3.5KW)
Hava basıncı / Air Pressure	0.6-0.8Mpa
Toplam güç / Total power	16KW
Çalışma gerilimi / Working Voltage	AC380V/3PH/50Hz
Toz emme çıkışı / Dia. of suction port	Ø 150
Makina boyutu / Machine size	5000X2580Z2000mm

ESNEK CNC OTOMATİK DELİK HATLARI



Teknik parametreler/ Technical Parameters

Model /Model	Esnek CNC Otomatik Delik Hatla
Maksimum Parça Geniřliđi (mm) / Max sheet size (width mm)	1200
Minimum Parça Geniřliđi (mm) / Min sheet width (mm)	30
Minimum Parça Uzunluđu (mm)/ Min sheet length (mm)	200
Çalıřma hızı (m/dk)/ The fastest processing speed (m/min)	X/U130, Y/V70, Z/W30
Eksen Hızı/ Motion axes quantity	7
Delik Adedi/ Quantity of drilling	Up1, Down 1
Kontrol Ünitesi/ Control system&cam	Higerman
Sürücü sistemi/Drive system	Leadshine/ Delta
Üst yatay matkap adedi/Quantity of top horizontal drills	2 adet
Üst dikey matkap adedi/Quantity of top vertical drills	9 (CC)
Alt dikey matkap adedi/Quantity of bottom vertical drills	6 (CC)
Üst freze adedi/ Quantity of top spindle	1 (CC3.5KW)
Alt freze adedi/Quantity of bottom spindle	1 (CC3.5KW)
Hava basıncı/Air Pressure	0.6-0.8Mpa
Toplam güç/Total power	16KW
Çalıřma gerilimi/Working Voltage	AC380V/3PH/50Hz
Toz emme çıkıřı/Dia. of suction port	Ø 150
Makina boyutu/Machine size	5000X2580X2200mm

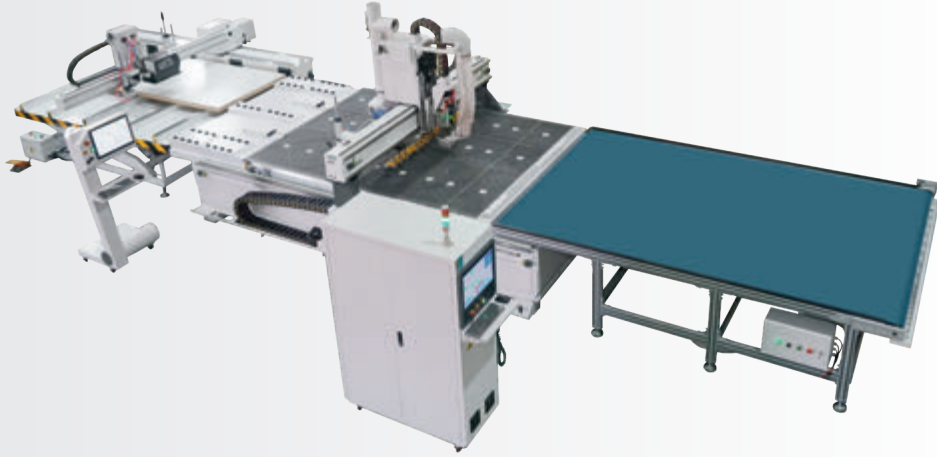
PC KONTROLLU CNC HAT DELİK MAKİNASI



Teknik parametreler/ Technical Parameters

Model /Model	Pc Kontrollu Cnc Hat Delik Makina
Maksimum Panel Uzunluđu / Maximum Panel Length	2550mm
Minimum Panel Geniřliđi/ Minimum Panel Width	250mm
Maksimum Panel Kalınlıđı/ Maximum Panel Thickness	50mm
Delik Aralıđı/ Hole Spacing	32mm
Dikey Matkapların Mak. Delme Derinliđi Max. Drilling Depth of Vertical Drills	50mm
Yatay Matkapların Mak. Delme Derinliđi Max. Drilling Depth of Horizontal Drills	40mm
Toplam Güç/ Total Power	47kw
Ortalama Boyut/ Average Size	5540x3660x2200mm
Net Ađırlık/ Net Weight	7100kg

S6-2140 OTOMATİK YÜKLEME BOŞALTIMA ETİKETLEMELİ CNC FREZE VE DELİK MAKİNASI



Teknik parametreler/ Technical Parameters

Model /Model	S6-2140 OTOMATİK YÜKLEME BOŞALTIMA ETİKETLEMELİ CNC FREZE VE DELİK MAKİNASI
Çalışma alanı /Working area	2100*4200mm
Freze /Spindle power	HSD 9 kw
Delik Grubu/Drill	HSD 5+4
Inverter	11 KW
Sürücü sistemi /Drive system	Yaskwa Servo Sürücü/ Servo Drive
Kontrol sistemi /Control system	SYNTEC Kontrolü/SYNTEC Control
Maksimum boştaki hız/Max working speed	80m/min
Maksimum çalışma hızı/Max working speed	25m/min
Tekrarlanabilirlik/Repositioning accuracy	±0.05mm
Vakum pompası/Vacuum pump	7.5KW
Tabla yapısı/Table structure	Vakum Masası/Vacuum Table
Redüktör	SHIMPO/Japon SHAC30
Aktarma tipi/Transmission type	Redüktör/Reducer
Takım değiştirme kapasitesi/Tool Magazine Capacity	12
Yükleme ve boşaltma hızı/Loading & Unloading Speed	18/min
Toz emme çıkışları /Dia. of suction port	Ø 150mm
Hava basıncı/Air Pressure	0.6-0.8Mpa
Çalışma gerilimi/Working Voltage	AC380V/3PH/50Hz
Toplam güç/Total power	33kw
Makine boyutu/Machine size	12000*3000*2200mm

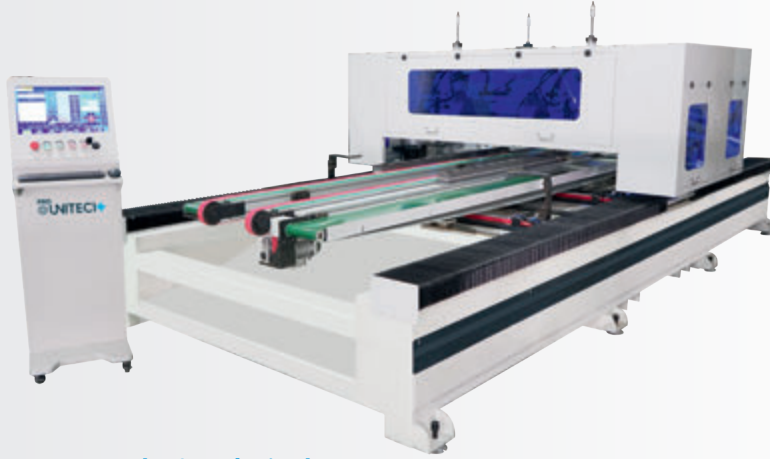
S6/2140 CNC DÜZ TABLA FREZE VE DELİK MAKİNASI



Teknik parametreler/ Technical Parameters

Model /Model	S6/2140 CNC DÜZ TABLA FREZE VE DELİK MAKİNASI
Çalışma alanı /Working area	2100*4200mm
Freze /Spindle power	9KW ATC
Delik Grubu/Saw Spindle	0.75KW
Inverter	11KW
Sürüş sistemi /Drive system	Servo Sürücü/Servo Drive
Kontrol ünitesi /Control system	LNC Kontrolü/LNC Control
Kontrol ünitesi /Control system	SYNTECH
Maksimum boştaki hareket hızı/Max air move speed	80m/min
Maksimum çalışma hızı/Max working speed	25m/min
Tekrarlanabilirlik/Repositioning accuracy	±0.05mm
Vakum pompası/Vacuum pump	7.5KW/8 Bölge vakum tablası
Tabla yapısı/Table structure	Vakum Masası/Vacuum Table
Linear	Tayvan SHAC30/TAIWAN SHAC30
Aktarma tipi/Transmission type	Redüktör/Reducer
Takım değiştirme kapasitesi/Tool Magazine Capacity	12/16/18
Toz emme çıkışları /Dia. of suction port	Ø 150mm
Hava basıncı/Air Pressure	0.6-0.8Mpa
Çalışma voltajı/Working Voltage	AC380V/3PH/50Hz
Toplam güç/Total power	31KW

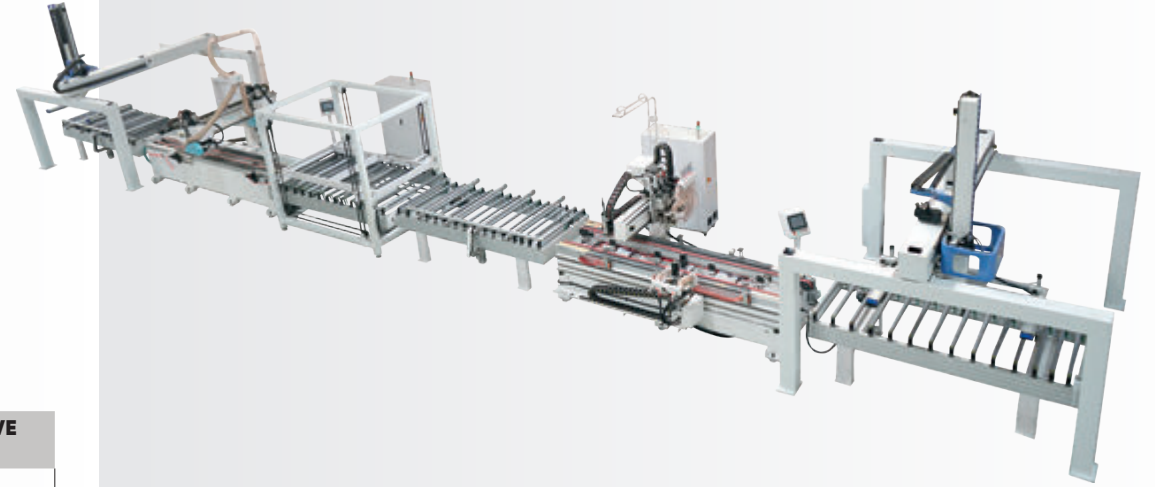
S6/1328 CNC KAPI KİLİT/DELİK VE EBATLAMA MAKİNASI



Teknik parametreler/ Technical Parameters

Model /Model	S3-1328 S6 CNC KAPI KİLİT/DELİK VE EBATLAMA MAKİNASI
Çalışma alanı /Working area	1220*2800mm
Freze gücü/Spindle power	6KW
Testere motor gücü /Saw blade motor power	7.5KW /Main saw; 750 / deputy saw
Testere adeti /Quantity of saw group	1
İnvertör/Inverter	Delta
Sürüş sistemi /Drive system	Delta
Kontrol Ünitesi /Control system	Syncetch
Maksimum boştaki hız/Max working speed	40m/min
Maksimum çalışma hızı/Max working speed	20m/min
Tekrarlanabilirlik/Repositioning accuracy	±0.05mm
Vakum pompası/Vacuum pump	7.5KW
Tabla yapısı/Table structure	Vakum Masası/Vacuum Table
Linear kızak sistemi	Tayvan SHAC30/TAIWAN SHAC30
Yükleme ve boşaltma hızı/Loading & Unloading Speed	18/min
Toz emme çıkışları/Size of suction	Ø 150mm
Hava basıncı/Air Pressure	0.6-0.8Mpa
Çalışma voltajı/Working Voltage	AC380V/3PH/50Hz
Toplam güç/Total power	27KW
Makine boyutu/Machine size	10000*2900*2900mm

S6 CNC OTOMATİK YÜKLEMELİ KAPI HATLARI



Dört taraflı testere ile kesim yapabilen, ahşap kapı üretim hattı. Yükleme ve boşaltma sistemli ve otomatik boyama ünitesine aktarmalı hatlar. Taşıma sistemli ve rulolu konveyör sistemli.

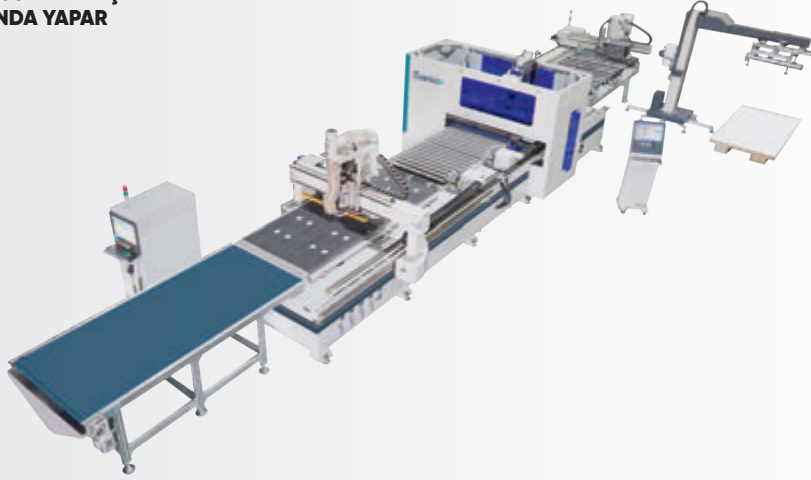
Wooden door production line with four-sided saw cutting. Lines with loading and unloading system and automatic transfer to painting unit. With transportation system and roller conveyor system.

Teknik parametreler/ Technical Parameters

Çalışma genişliği /Working width	1300-2800mm
Çalışma yüksekliği /Working thickness	30-60mm
Çalışma hava basıncı/Working air pressure	6-8bar

S6 OTOMATİK DÜZ TABLA VE CNC DELİK MAKİNASI

PANELİN KESİM/ETİKETLEME İLE
ALT VE ÜST DELİK İŞLEMLERİNİ
AYNI ANDA YAPAR



Teknik parametreler/ Technical Parameters

Model /Model	SD/1325S
Çalışma alanı /Working area	2200*2440mm
Freze gücü/Spindle power	9KW ATC
İnvertör/Inverter	11KW
Sürücü sistemi /Drive system	XINJIE Servo Sürücü/XINJIE Servo Drive
Kontrol sistemi /Control system	LNC Kontrolü/LNC Control
Maksimum boştaki hız/Max air move speed	80m/min
Maksimum çalışma hızı/Max working speed	25m/min
Tekrarlanabilirlik/Repositioning accuracy	±0.05mm
Vakum pompası/Vacuum pump	7.5KW
Tabla yapısı/Table structure	Vakum Masası/Vacuum Table
Kızak sistemi/Orbit	Tayvan SHAC30/TAIWAN SHAC30
Aktarma sistemi/Transmission type	Redüktör/Reducer
Takım değiştirme kapasitesi/Tool magazine capacity	12/16/20/24
Toz emme çıkışları/Dia. of suction port	Ø 150mm
Hava basıncı/Air Pressure	0.6-0.8Mpa
Çalışma gerilimi/Working Voltage	AC380V/3PH/50Hz
Toplam güç/Total power	26KW

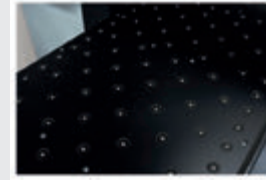
SD3013 KONSOLLU CNC DELİK MAKİNASI



Teknik parametreler/ Technical Parameters

Maksimum parça genişliği(genişlik mm)/Max sheet size(widht mm)	1300
Minimum parça genişliği (mm) /Min sheet widht (mm)	30
Min parça uzunluğu (mm)/Min sheet length(mm)	200
Çalışma hızı(m/dk)/The fastest processing speed(m/min)	X/U130, Y/V70, Z/W30
Eksen sayısı/Motion axes quantity	7
Delik grubu sayısı/Quantity of drilling	Up1, Down 2
Kontrol ünitesi/Control system&cam	Higerman
Sürücü sistemi/Drive system	Leadshine
Üst yatay matkap adedi/Quantity of top horizontal drills	2 (HQD)
Üst dikey matkap adedi/Quantity of top vertical drills	9 (CC)
Alt dikey matkap adedi/Quantity of bottom vertical drills	6 (CC)
Üst freze adedi/Quantity of top spindle	1 (CC3.5KW)
Alt freze adedi/Quantity of bottom spindle	1 (CC3.5KW)
Hava basıncı/Air Pressure	0.6-0.8Mpa
Toplam güç/Toplam power	16KW
Çalışma Gerilimi/Working Voltage	AC380V/3PH/50Hz
Toz emme çıkışları/Dia. of suction port	Ø 150
Makina boyutu/Machine size	5000X2580Z2000mm

SD380/420 CNC PANEL EBATLAMA MAKİNASI



Teknik parametreler/ Technical Parameters

Maks.Kesme boyutu /Max.Cutting size(LxWxT)	3800x3800-4200x4200
Maks.Kesme hızı/Max.Cutting speed	100/120m/dk
Kesim yüksekliği/Cutting Hight	90/120 mm
Maksimum besleme hızı/Max feeding speed	90/120 m/dk
Ana testerenin çapı/Dia. of main saw	400/450 mm
Çizici testere çapı/ Dia.of scoring	200/220 mm
Ana testere motor gücü/Main saw motor power	11 kw
Çizici testere motor gücü/Scoring saw motor power	2.2 kw
Çalışma hava basıncı/Working air pressure	8 bar
Taşıyıcı masa sistemi	Bilyalı üfleli sistem
Min.Toz toplama hızı/Min.Speed of dust collection	11.000 m ³
Yan dayama sistemi	Var

CNC ASANSÖRLÜ PANEL EBATLAMA MAKİNASI



Teknik parametreler/ Technical Parameters

Maks.Kesme boyutu /Max.Cutting size(LxWxT)	4200X4200
Maks.Kesme hızı/Max.Cutting speed	100/120m/dk
Makine tipi/Machine type rear loading	
Kesim yüksekliği/ Cutting height	90/120 mm
Maksimum besleme hızı/Max feeding speed	90/120 m/dk
Ana testerenin çapı/Dia. of main saw	400/450mm
Çizici testere çapı/Dia. of scoring	200/220mm
Ana testere motor gücü/Main saw motor power	16kw
Çizici testere motor gücü/Scoring saw motor power	2.2kw
Çalışma hava basıncı/Working air pressure	8 bar
Taşıyıcı masa sistemi	Bilyalı üfleli sistem
Min. toz toplama hızı/Min.speed of dust collection	11.000 m ³
Yan dayama sistemi	Var

SANAYİ TİPİ KENAR BANTLAMA MAKİNALARI



Sprey
Separation
Solution
Spray



On Freze
Dual
Pre-milling



On Istima
IR Preheat



Tutkal Ünitesi
PUR / EVA
Gluing



Baskı Ünitesi
Pressing Unit



On Istima
IR Preheat



Tutkal Potası
Quick Glue
Melting



Baskı Ünitesi
Pressing Unit



Baş-Son
Kesme Ünitesi
Dual-rail
End Cut



Kaba Freze
Rough
Trimming



Hassas Freze
Fine
Trimming



Köşe
Yuvarlama
Dual Corner
Trimming



Radius Jet
Scrapping



Dü Jet
Flat
Scrapping



Sprey
Cleaning
Solution
Spray



Fırça Ünitesi
Polishing



Fırça Ünitesi
Polishing

Teknik parametreler/ Technical Parameters

Total power	37.35kw
Overall dimensions	11000x1400x1800mm
Feed speed	22-32m/dk
The thickness of the sheet metal	55mm, max
Sealing tape thickness	11KW
Sheet metal width	70 - 80mm
Work pressure	PC/NC Kontrolü /PC/NC Control
Weight	6300 kg



Sprey
Separation
Solution
Spray



On Freze
Dual
Pre-milling



On Istima
IR Preheat



Tutkal Ünitesi
PUR / EVA
Gluing



Baskı Ünitesi
Pressing Unit



On Istima
IR Preheat



Tutkal Potası
Quick Glue
Melting



Baskı Ünitesi
Pressing Unit



Baş-Son
Kesme Ünitesi
Dual-rail
End Cut



Kaba Freze
Rough
Trimming



Hassas Freze
Fine
Trimming



Köşe
Yuvarlama
Dual Corner
Trimming



Radyus Jet
Scrapping



Dü Jet
Flat
Scrapping



Sprey
Cleaning
Solution
Spray



Fırça Ünitesi
Polishing



Fırça Ünitesi
Polising

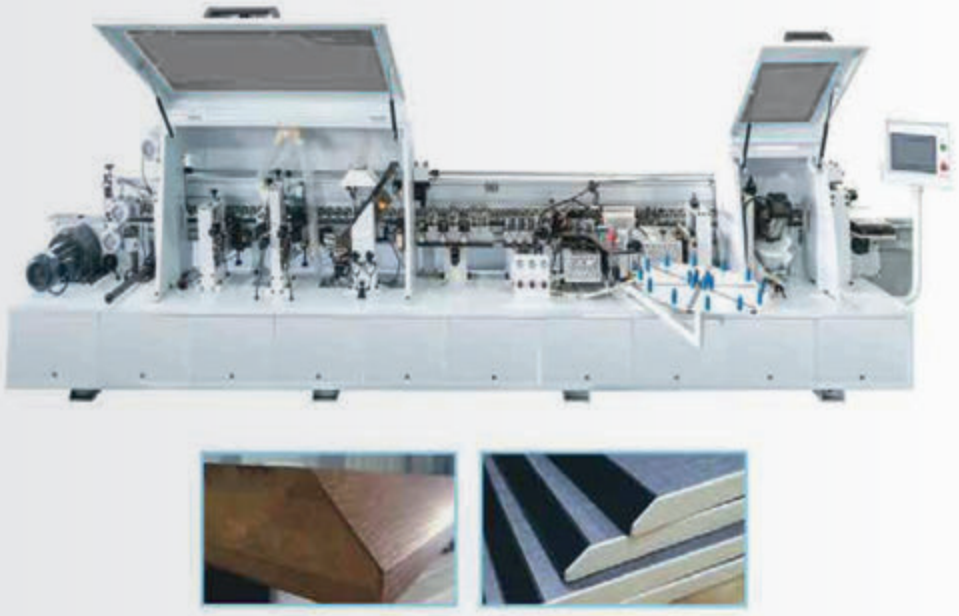
Teknik parametreler/ Technical Parameters

Total power	37.35kw
Overall dimensions	9800x1400x1800mm
Feed speed	22-32m/dk
The thickness of the sheet metal	55mm, max
Sealing tape thickness	11KW
Sheet metal width	70 - 80mm
Work pressure	PC/NC Kontrolü /PC/NC Control
Weight	4000 kg

Teknik parametreler/ Technical Parameters

Total power	7kw
Overall dimensions	3200x900x1100mm
Feed speed	12-16m/dk
The thickness of the sheet metal	55mm, max
Sealing tape thickness	4.5KW
Sheet metal width	70 - 80mm
Work pressure	NC Kontrolü /NC Control
Weight	1000 kg

45 DERECE KENAR BANTLAMA MAKİNASI



Teknik parametreler/ Technical Parameters

Ttal /Max.Cutting size(LxWxT)	22 kw
Maks.Kesme hızı/Max.Cutting speed	5500x1300x1600mm
Maksimum Besleme Hızı/Max.Feeding speed	8-14m/dk
Panel çalışma kalınlığı/Panel thickness	18mm
Malzeme kalınlığı/Material thickness	0.4-3mm
Ana testere motor gücü/Main saw motor power	6Mpa
Puanlama testere motor gücü/Scoring saw motor power	1500 kg

OTOMATİK SOFT KULP MAKİNASI



Teknik parametreler/ Technical Parameters

Ttal /Max.Cutting size(LxWxT)	60 kw
Maks.Kesme hızı/Max.Cutting speed	7500x1300x1600mm
Maksimum Besleme Hızı/Max.Feeding speed	8-12m/dk
Panel çalışma kalınlığı/Panel thickness	18mm
Malzeme kalınlığı/Material thickness	0.50-0.80 mm
Ana testere motor gücü/Main saw motor power	6Mpa
Puanlama testere motor gücü/Scoring saw motor power	3250 kg

OTOMATİK EĞRİ KENAR BANTLAMA VE TEMİZLEME MAKİNASI



Teknik parametreler/ Technical Parameters

Maksimum güç/ Max installed power	2,95 kw
Düşük hız/Min. speed	3.500mm/min
Yüksek hız/Max speed	7000mm/min
Kenar bandı kalınlığı/Edge band thickness	1-3mm
Parça kalınlığı/Part thickness	10-60mm
Min parça/Min.parts	50x200mm
Max parça/Max parts	1000x2000mm

EĞRİ KENAR BANTLAMA VE TEMİZLEME MAKİNASI



Teknik parametreler/ Technical Parameters

Maksimum güç/ Max installed power	2,2 kw
Düşük hız/Min. speed	3.500mm/min
Yüksek hız/Max speed	10000mm/min
Kenar bandı kalınlığı/Edge band thickness	0,4-3mm
Parça kalınlığı/Part thickness	10-65mm

YATAY DAİRE KESİM MAKİNALARI



Teknik parametreler/ Technical Parameters

Kızak Ölçüleri/Dimensions of Sliding Table	3200/3800x405mm
Brüt Kesme Kapasitesi/Gross Cut Capacity	3200/3800mm
Testere Bıçağı ile Siper Kesim Genişliği Widht Of Cut Between Saw Blade And Rip Fence	1250mm
Testere Bıçağı Çapı/Saw Blade Diameter	Ø 300mm(250- 350)
Kesim Yüksekliği 300mm/Height Of Cut 300mm	80mm
Ana Testere Milinin Hızı/Speed Of Main Saw Spindle	3000/4000/5000rpm
Ana Mil Çapı/Main Spindle Diameter	Ø 30mm
Titing Testere Bıçağı/Titing Saw Blade	0-45°
Ana Motor/Main Motor	5.5KW
Çizici Testere Bıçağı Çapı/Scoring Saw Blade Diameter	Ø 120mm
Çizici Testere Bıçağı Hızı/Speed of Scoring Saw Blade	8000r/min
Çizici Mil Çapı/Scoring Spindle Diameter	Ø 20mm
Çizici Motoru/Scoring Motor	0.75kw
Net ağırlığı/Net Weight	770kg

Teknik parametreler/ Technical Parameters

Kızak Ölçüleri/Dimensions of Sliding Table	3200/3800x435mm
Brüt Kesme Kapasitesi/Gross Cut Capacity	3200/3800mm
Testere Bıçağı ile Siper Kesim Genişliği Widht Of Cut Between Saw Blade And Rip Fence	1300mm
Testere Bıçağı Çapı/Saw Blade Diameter	Ø 300mm(250- 400)
Kesim Yüksekliği 300mm/Height Of Cut 300mm	80mm
Kılavuz mil milinin çapı/Diameter of guide shaft spindle	Ø 55mm
Ana Testere Milinin Hızı/Speed Of Main Saw Spindle	3000/4000/5000rpm
Ana Mil Çapı/Main Spindle Diameter	Ø 30mm
Titing Testere Bıçağı/Titing Saw Blade	0-45°
Ana Motor/Main Motor	5.5KW
Çizici Testere Bıçağı Çapı/Scoring Saw Blade Diameter	Ø 120mm
Çizici Testere Bıçağı Hızı/Speed of Scoring Saw Blade	8000r/min
Puanlama Mil Çapı/Scoring Spindle Diameter	Ø 20mm
Puanlama Motoru/Scoring Motor	0.75kw

AHŞAP PROFİL ÇEKME MAKİNASI



Teknik parametreler/ Technical Parameters

Çalışma yüksekliği/Working height	180 mm
Çalışma genişliği/Working width	260mm
Kafa sayısı/Head Quantity	5 - 6 - 7 / Universal
Besleme hızı/Feeding feedrate	24m/min

AHŞAP SICAK PRES MAKİNASI



Teknik parametreler/ Technical Parameters

Çalışma ölçüsü/Working dimensions	2200x1300
Baskı gücü/Pressure	60 tones
Piston adeti/Number of pistons	8

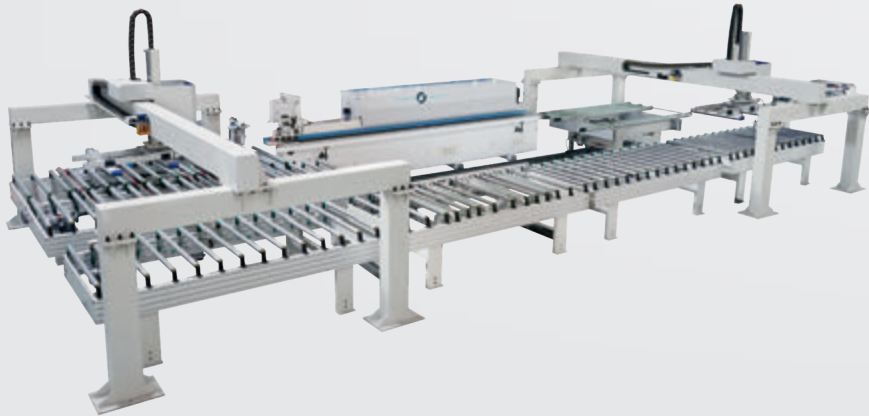
OTOMATİK GERİ DÖNÜŞ KONVEYÖRÜ



3'LÜ DÜZ TABLA CNC HAT DELİK VE FREZE MAKİNALARI



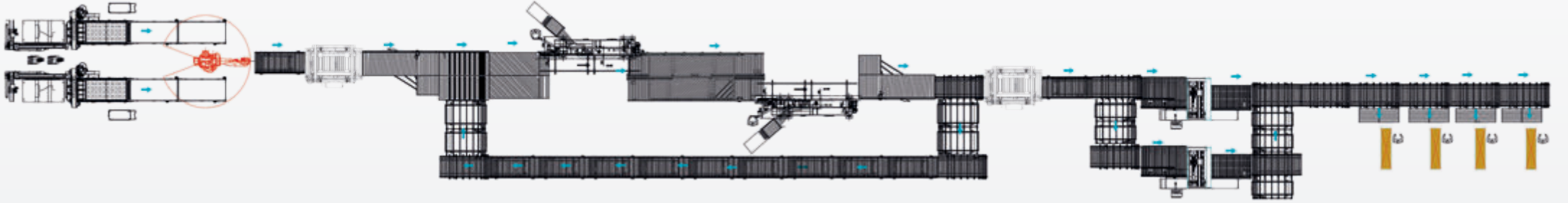
OTOMATİK GERİ DÖNÜŞÜM ÜNİTELİ KAPI KENAR BANTLAMA MAKİNASI

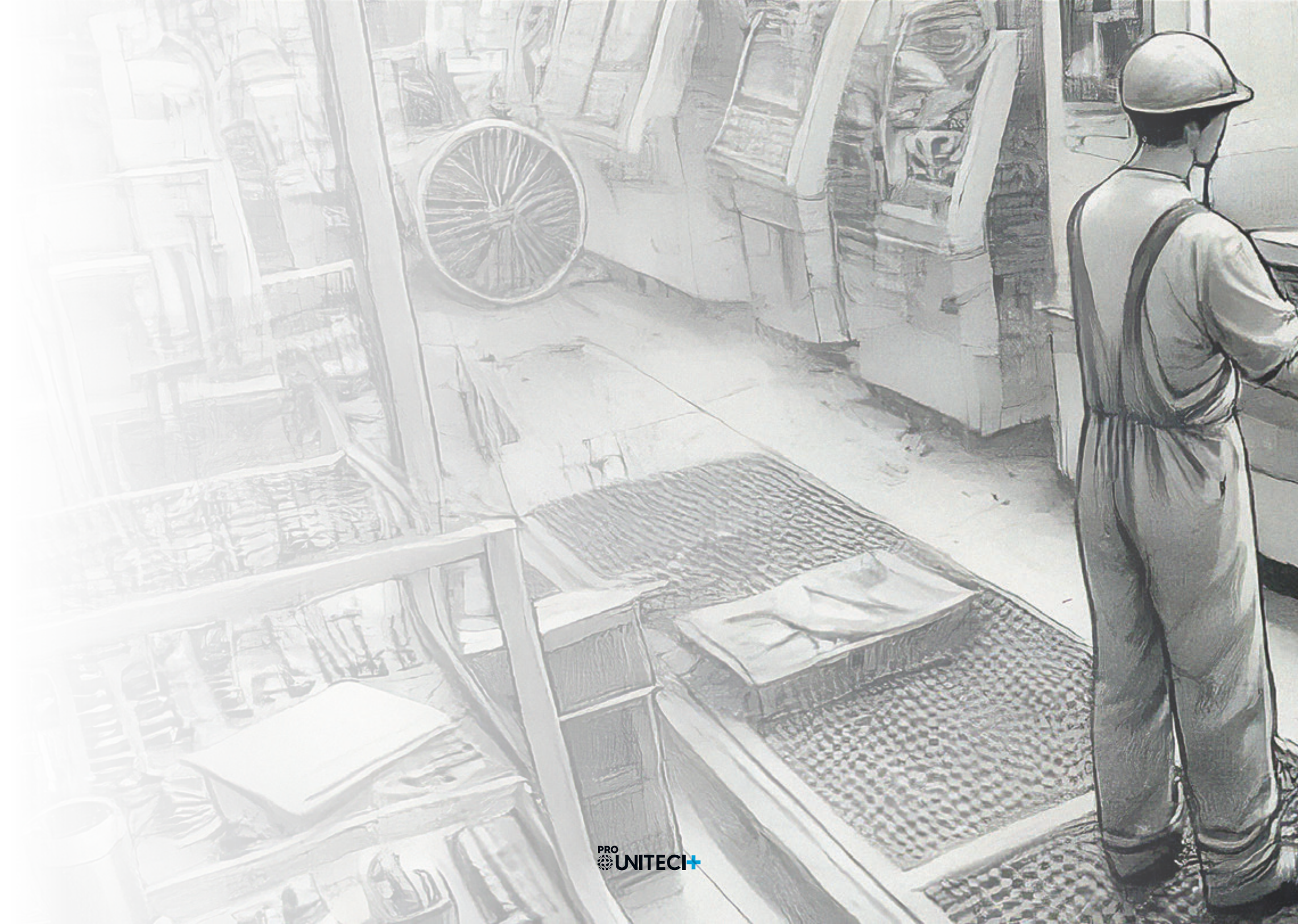


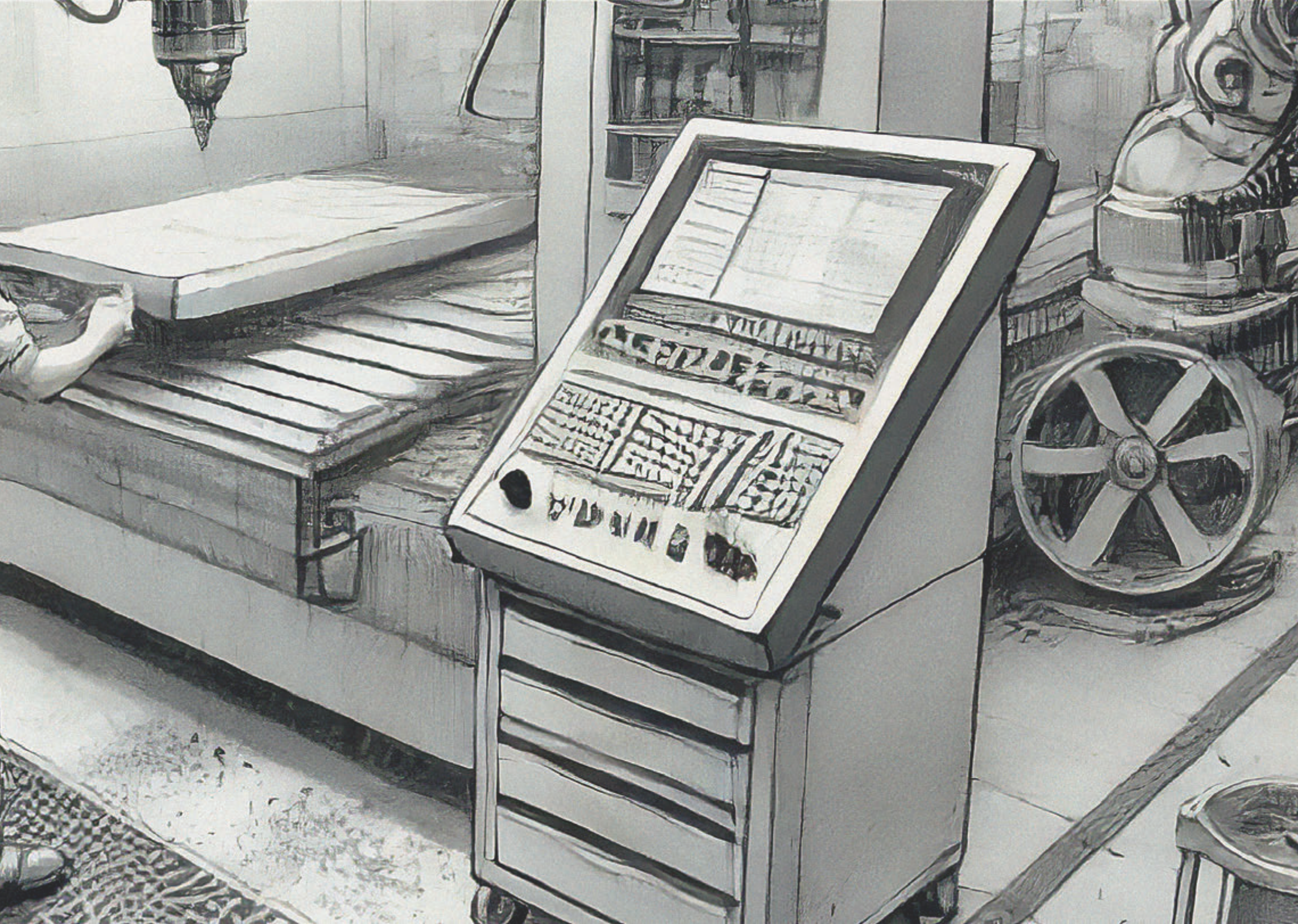
M1 PRO PLUS KAPI KİLİT VE DELİK AÇMA



PANEL MOBİLYA TAM PROSES OTOMASYON BAĞLANTISI - AKILLI FABRİKA







PRO UNITECI+



fatih@yazganmakina.com.tr
www.yazganmakina.com.tr

Üçevler Mah. Akva Sanayi Sitesi
79. Sk No 2J-10/29
Nilüfer / Bursa / TÜRKİYE